

# Informe de Situación Hacendaria Egresos - 2016

Municipio: Cuautla, Jalisco

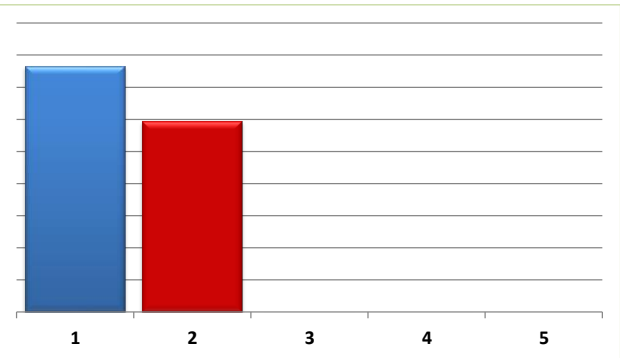
CONCEPTOS		EJERCICIO 2015	ESTIMACIÓN 2016	VARIACIÓN 2015 - 2016
<b>EGRESOS</b>				
<b>1000</b>	<b>SERVICIOS PERSONALES</b>	\$ 7,889,172	\$ 8,927,124	13%
1100	Remuneraciones al Personal de Carácter Permanente	\$ 5,158,684	\$ 6,752,904	31%
1200	Remuneraciones al Personal de Carácter Transitorio	\$ 1,450,400	\$ 660,000	-54%
1300	Remuneraciones Adicionales Especiales	\$ 951,648	\$ 1,162,476	22%
1400	Seguridad Social	\$ 60,000	\$ 12,000	-80%
1500	Otras Prestaciones Sociales y Económicas	\$ 268,440	\$ 339,744	27%
1600	Previsiones	\$ -	\$ -	#¡DIV/0!
1700	Pago Estímulos a Servidores Públicos	\$ -	\$ -	#¡DIV/0!
<b>2000</b>	<b>MATERIALES Y SUMINISTROS</b>	\$ 2,210,520	\$ 1,930,479	-13%
2100	Materiales de Administración, Emisión de Documentos y Artículos Oficiales	\$ 286,000	\$ 150,600	-47%
2200	Alimentos y Utensilios	\$ 202,800	\$ 36,000	-82%
2300	Materias Primas y Materiales de Producción y Comercialización	\$ -	\$ -	#¡DIV/0!
2400	Materiales y Artículos de Construcción y de Reparación	\$ 358,800	\$ 244,000	-32%
2500	Productos Químicos, Farmacéuticos y de Laboratorio	\$ 197,600	\$ 176,200	-11%
2600	Combustibles, Lubricantes y Aditivos	\$ 780,000	\$ 1,251,179	60%
2700	Vestuario, Blancos, Prendas de Protección y Artículos Deportivos	\$ 78,000	\$ 6,000	-92%
2800	Materiales y Suministros de Seguridad	\$ 39,000	\$ -	-100%
2900	Herramientas, Refacciones y Accesorios Menores	\$ 268,320	\$ 66,500	-75%
<b>3000</b>	<b>SERVICIOS GENERALES</b>	\$ 2,526,472	\$ 2,644,741	5%
3100	Servicios Básicos	\$ 1,070,472	\$ 1,249,500	17%
3200	Servicios de Arrendamiento	\$ 91,520	\$ 420,669	360%
3300	Servicios Profesionales, Científicos, Técnicos y Otros Servicios	\$ 62,400	\$ 30,000	-52%
3400	Servicios Financieros, Bancarios y Comerciales	\$ 236,080	\$ 126,093	-47%
3500	Servicios de Instalación, Reparación, Mantenimiento y Conservación	\$ 296,400	\$ 132,000	-55%
3600	Servicios de Comunicación Social y Publicidad	\$ 10,400	\$ -	-100%
3700	Servicios de Traslado y Viáticos	\$ 343,200	\$ 252,800	-26%
3800	Servicios Oficiales	\$ 364,000	\$ 423,379	16%
3900	Otros Servicios Generales	\$ 52,000	\$ 10,300	-80%
<b>4000</b>	<b>TRANSFERENCIAS, ASIGNACIONES, SUBSIDIOS Y OTRAS AYUDAS</b>	\$ 887,656	\$ 1,810,759	104%
4100	Transferencias internas y Asignaciones al Sector Público	\$ -	\$ -	#¡DIV/0!
4200	Transferencias al Resto del Sector Público	\$ 667,800	\$ 960,000	44%
4300	Subsidios y Subvenciones	\$ -	\$ -	#¡DIV/0!
4400	Ayudas Sociales	\$ 219,856	\$ 850,759	287%
4500	Pensiones y Jubilaciones	\$ -	\$ -	#¡DIV/0!
4600	Transferencias a Fideicomisos, Mandatos y Análogos	\$ -	\$ -	#¡DIV/0!
4700	Transferencias a la Seguridad Social	\$ -	\$ -	#¡DIV/0!
4800	Donativos	\$ -	\$ -	#¡DIV/0!
4900	Transferencias al Exterior	\$ -	\$ -	#¡DIV/0!
<b>5000</b>	<b>BIENES MUEBLES, INMUEBLES E INTANGIBLES</b>	\$ 576,790	\$ 17,000	-97%
5100	Mobiliario y Equipo de Administración	\$ 87,990	\$ -	-100%
5200	Mobiliario y Equipo Educativo y Recreativo	\$ -	\$ -	#¡DIV/0!
5300	Equipo e Instrumental Médico y de Laboratorio	\$ -	\$ -	#¡DIV/0!
5400	Vehículos y Equipo de Transporte	\$ 416,000	\$ -	-100%
5500	Equipo de Defensa y Seguridad	\$ -	\$ 17,000	#¡DIV/0!
5600	Maquinaria, Otros Equipos y Herramientas	\$ 72,800	\$ -	-100%
5700	Activos Biológicos	\$ -	\$ -	#¡DIV/0!
5800	Bienes Inmuebles	\$ -	\$ -	#¡DIV/0!
5900	Activos Intangibles	\$ -	\$ -	#¡DIV/0!
<b>6000</b>	<b>INVERSIÓN PÚBLICA</b>	\$ 4,015,963	\$ 11,875,120	196%
6100	Obra Pública en Bienes de Dominio Público	\$ 4,015,963	\$ 11,875,120	196%
6200	Obra Pública en Bienes de Dominio Propios	\$ -	\$ -	#¡DIV/0!
6300	Proyectos Productivos y Acciones de Fomento	\$ -	\$ -	#¡DIV/0!
<b>7000</b>	<b>INVERSIONES FINANCIERAS Y OTRAS PROVISIONES</b>	\$ -	\$ -	#¡DIV/0!
7100	Inversiones para el Fomento de Actividades Productivas	\$ -	\$ -	#¡DIV/0!
7200	Acciones y Participaciones de Capital	\$ -	\$ -	#¡DIV/0!
7300	Compra de Títulos y Valores	\$ -	\$ -	#¡DIV/0!
7400	Concesión de Préstamos	\$ -	\$ -	#¡DIV/0!
7500	Inversiones en Fideicomisos, Mandatos y Otros Análogos	\$ -	\$ -	#¡DIV/0!
7600	Otras Inversiones Financieras	\$ -	\$ -	#¡DIV/0!
7900	Provisiones para Contingencias y Otras Erogaciones Especiales	\$ -	\$ -	#¡DIV/0!
<b>8000</b>	<b>PARTICIPACIONES Y APORTACIONES</b>	\$ -	\$ -	#¡DIV/0!
<b>9000</b>	<b>DEUDA PÚBLICA</b>	\$ -	\$ -	#¡DIV/0!
9100	Amortización de la Deuda Pública	\$ -	\$ -	#¡DIV/0!
9200	Intereses de la Deuda Pública	\$ -	\$ -	#¡DIV/0!
9300	Comisiones de la Deuda Pública	\$ -	\$ -	#¡DIV/0!
9400	Gastos de la Deuda Pública	\$ -	\$ -	#¡DIV/0!
9500	Costo por Coberturas	\$ -	\$ -	#¡DIV/0!
9600	Apoyos Financieros	\$ -	\$ -	#¡DIV/0!
9900	Adeudos de Ejercicios Fiscales Anteriores (ADEFAS)	\$ -	\$ -	#¡DIV/0!
<b>TOTAL DE EGRESOS</b>		\$ 18,106,573	\$ 27,205,223	50.25%

# Informe de Situación Hacendaria Egresos - 2016

Municipio: Cuautla, Jalisco

## CLASIFICACIÓN POR TIPO DE GASTO (CTG)

TG	DESCRIPCIÓN	ESTIMACIÓN	%
1	GASTO CORRIENTE	15,313,103	56.29%
2	GASTO DE CAPITAL	11,892,120	43.71%
3	AMORTIZACIÓN DE LA DEUDA Y DISMINUCIÓN DE PASIVOS	0	0.00%
4	PENSIONES Y JUBILACIONES	0	0
5	PARTICIPACIONES	0	0
<b>SUMA</b>		<b>27,205,223</b>	<b>100.00%</b>



## CLASIFICACIÓN POR FUENTE DE FINANCIAMIENTO (CFF)

FF	DESCRIPCIÓN	ESTIMACIÓN	%
100	RECURSOS FISCALES	15,164,363	55.74%
200	FINANCIAMIENTOS INTERNOS	-	0.00%
400	INGRESOS PROPIOS	-	0.00%
500	RECURSOS FEDERALES	9,740,860	35.81%
600	RECURSOS ESTATALES	2,300,000	8.45%
700	OTROS RECURSOS	-	0.00%
<b>SUMA</b>		<b>27,205,223</b>	<b>100.00%</b>

